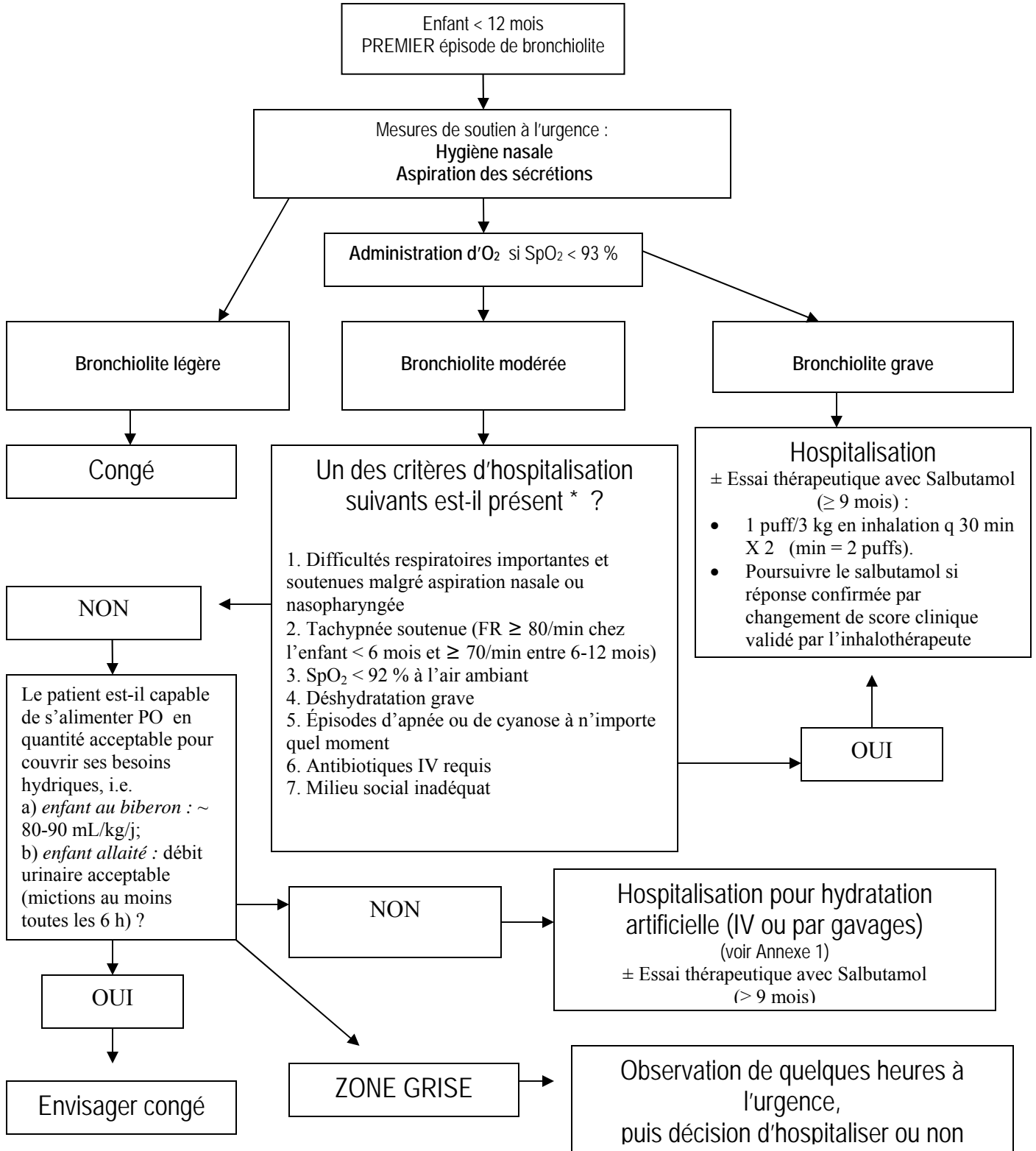


ARBRE DE DÉCISION - BRONCHIOLITE (ANNEXE 2)
CHU Sainte-Justine



* L'âge n'est pas un critère d'admission en soi, mais le praticien sera plus « libéral » en terme d'hospitalisation chez les enfants de moins de 2 mois d'âge corrigé. Le même commentaire s'applique aux autres facteurs de risques d'une atteinte plus grave (ex : cardiopathie majeure, pneumopathie chronique). En tout temps, le jugement clinique prévaut.
 Version du 1^{er} février 2010